



佐賀

佐賀県企業立地MAP



技人志

佐賀県 産業労働部 企業立地課

佐賀県

お問い合わせ

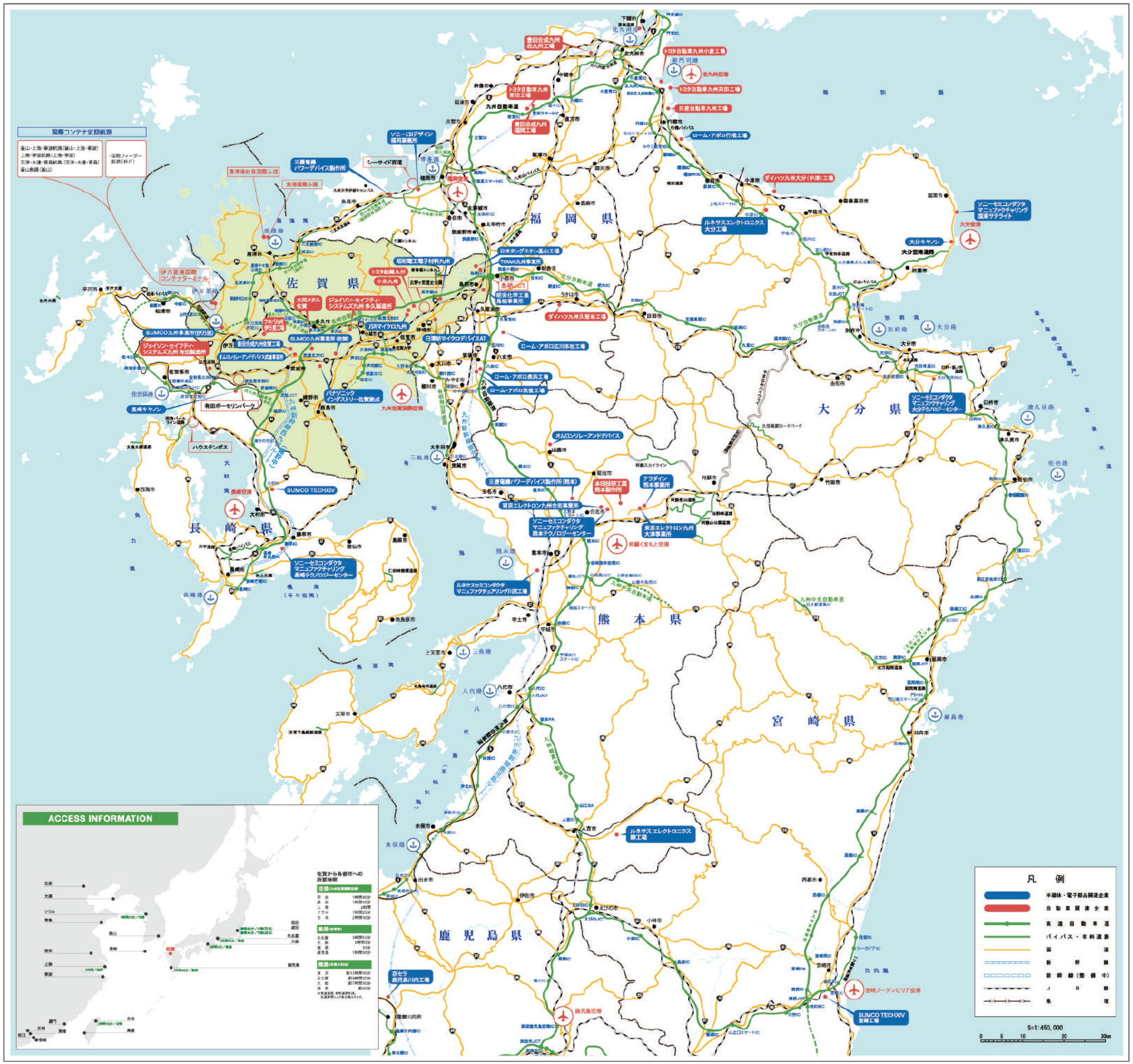
佐賀県 産業労働部 企業立地課
〒840-8570
佐賀市城内1丁目1-59
TEL: 0952-26-385 FAX: 0952-26-7384
kigyouchi@pref.saga.lg.jp

佐賀県 首都圏事務所
〒102-0093
東京都千代田区千代田2丁目3-3
都道府県会館11階
TEL: 03-5212-9199 FAX: 03-5216-5231
sytoken@pref.saga.lg.jp

佐賀県 関西・中国事務所
〒500-0001
大塚市大塚市北沢南1丁目3-1-900
大塚駅前ビル9階
TEL: 06-6344-8031 FAX: 06-6348-0253
kansai@kigyouchi.pref.saga.lg.jp

Webサイト

SAGA立地ナビ
https://www.saga-kigyouchi.jp/



凡例

- 半導体・電子部品関連企業
- 自動車関連企業
- 高速自動車道
- バイパス・有料道路
- 国道
- 県道
- 新幹線(整備中)
- JR線
- 鉄道

S=1:450,000
0 6 10 20 30km

ACCESS INFORMATION

佐賀から各都市への所要時間

立地(人口)	自動車	飛行機
東京(1億2千万)	約10時間	約2.5時間
大阪(2千万)	約4.5時間	約1.5時間
福岡(2千万)	約1.5時間	約1.5時間
熊本(100万)	約1.5時間	約1.5時間
鹿児島(100万)	約1.5時間	約1.5時間
那覇(100万)	約1.5時間	約1.5時間



佐賀県産業団地地図

アイコンの説明



01 新産業集積エリア唐津

工業用地面積	分譲地数	分譲単価
18.8ha	18.8ha	売地



02 新産業集積エリア有田

工業用地面積	分譲地数	分譲単価
20.0ha	20.0ha	売地



03 新武雄工業団地（仮称）

工業用地面積	分譲地数	分譲単価
約1.1ha	約1.1ha	売地



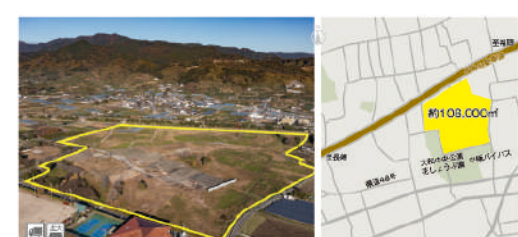
04 伊万里東部工業団地

工業用地面積	分譲地数	分譲単価
約7.0ha	約7.0ha	17500円/㎡



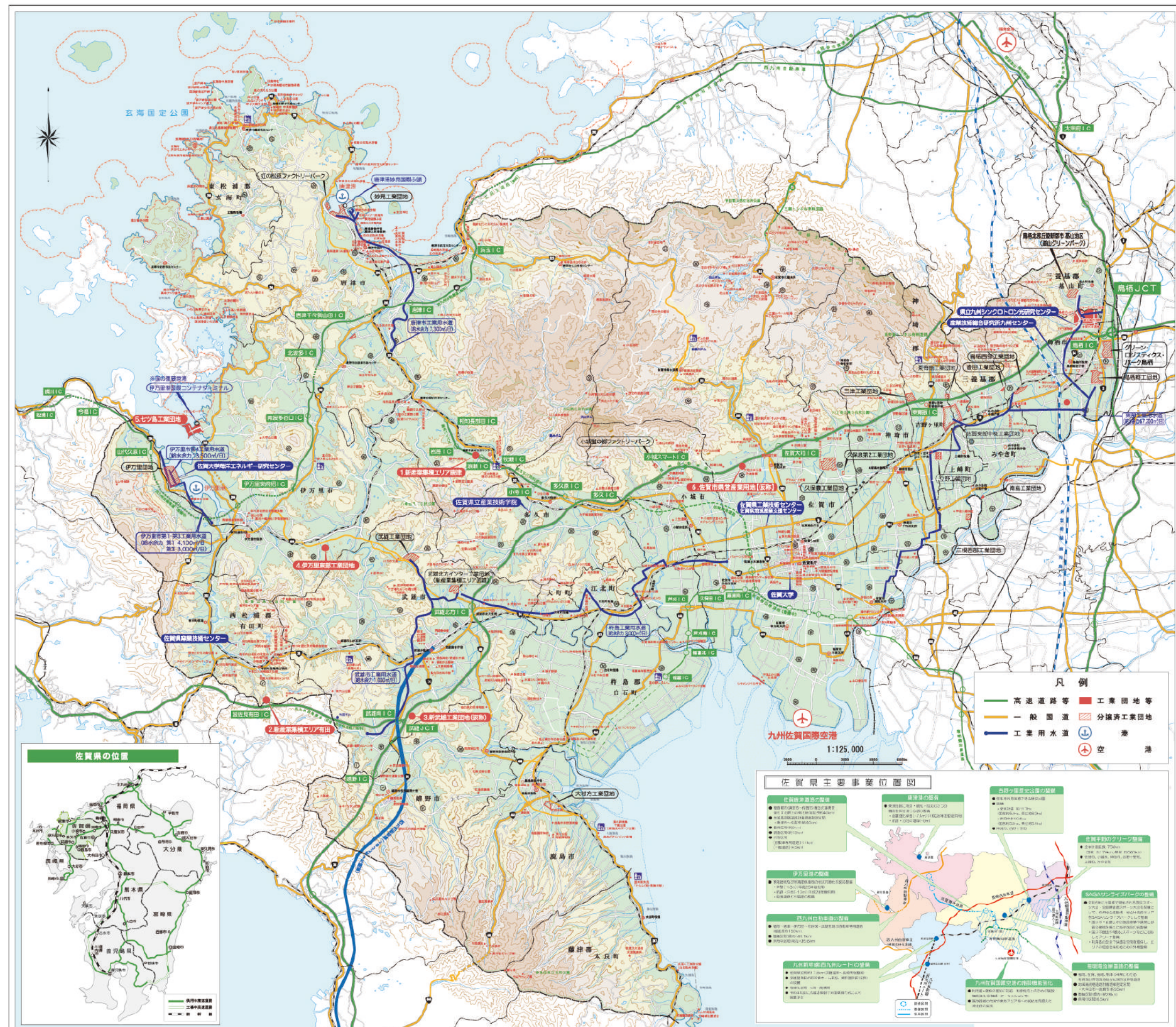
05 七ツ島工業団地

工業用地面積	分譲地数	分譲単価
127.0ha	0.9ha	14000円/㎡



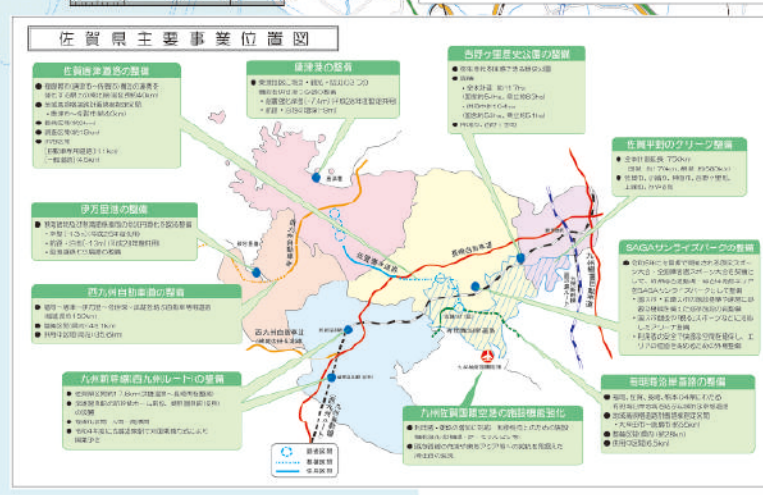
06 佐賀市県営産業用地（仮称）

工業用地面積	分譲地数	分譲単価
約10.0ha	約10.0ha	売地



凡例

高速道路等	工業団地等
一般国道	分譲済工業団地
工業用水道	港
	空港



「測量法に基づく国土利用図面等（使用）R3.10.1650」